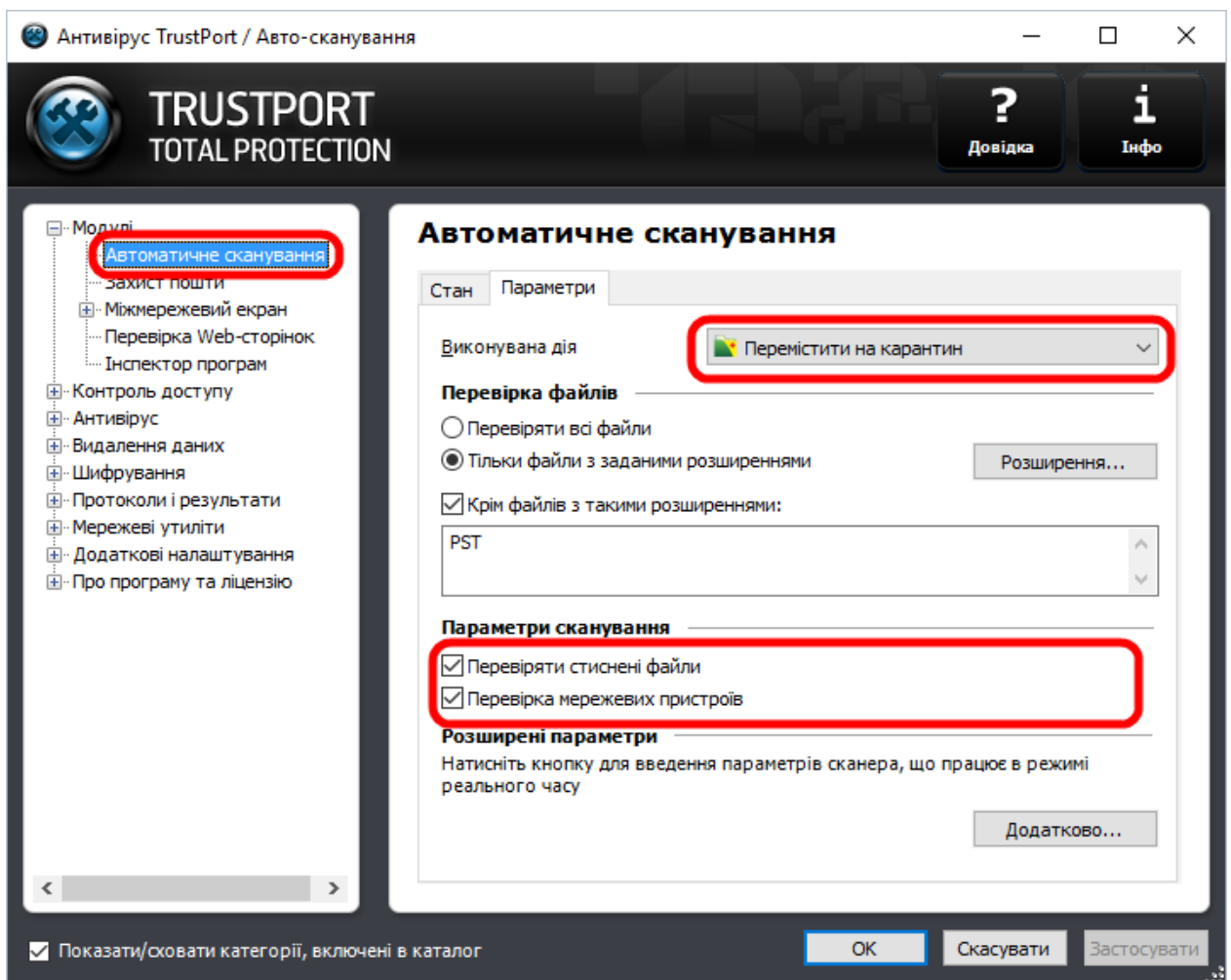


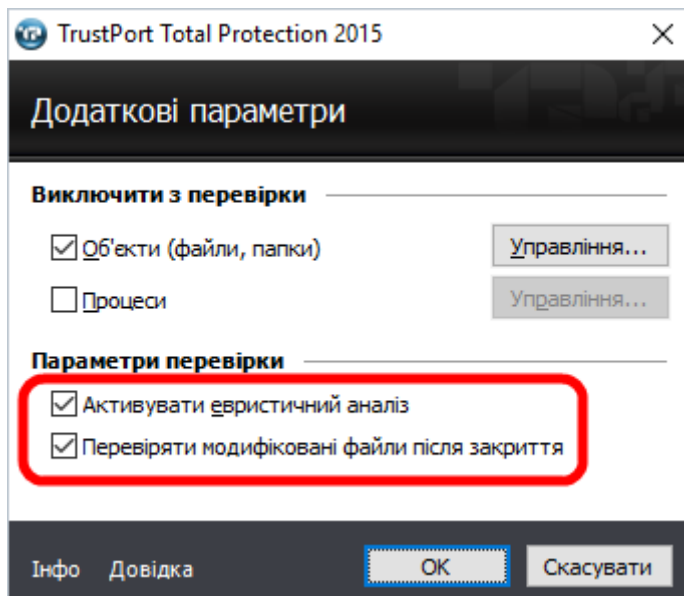
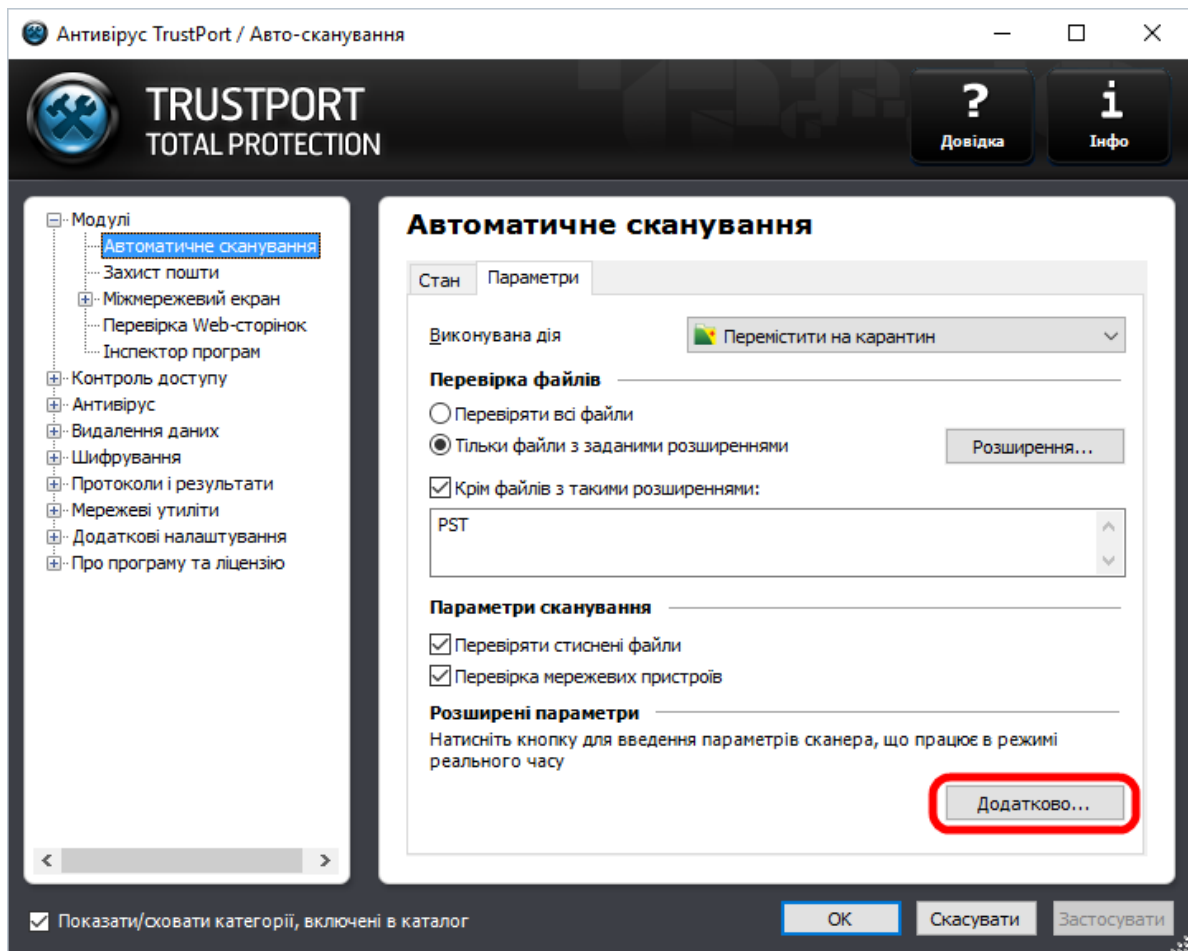
## Налаштування TrustPort

Користувачам TrustPort ми радимо змінити наступні параметри одразу після інсталяції. Це дозволить бачити процес обробки заражених файлів і гарантовано реагувати на нові вірусні загрози .

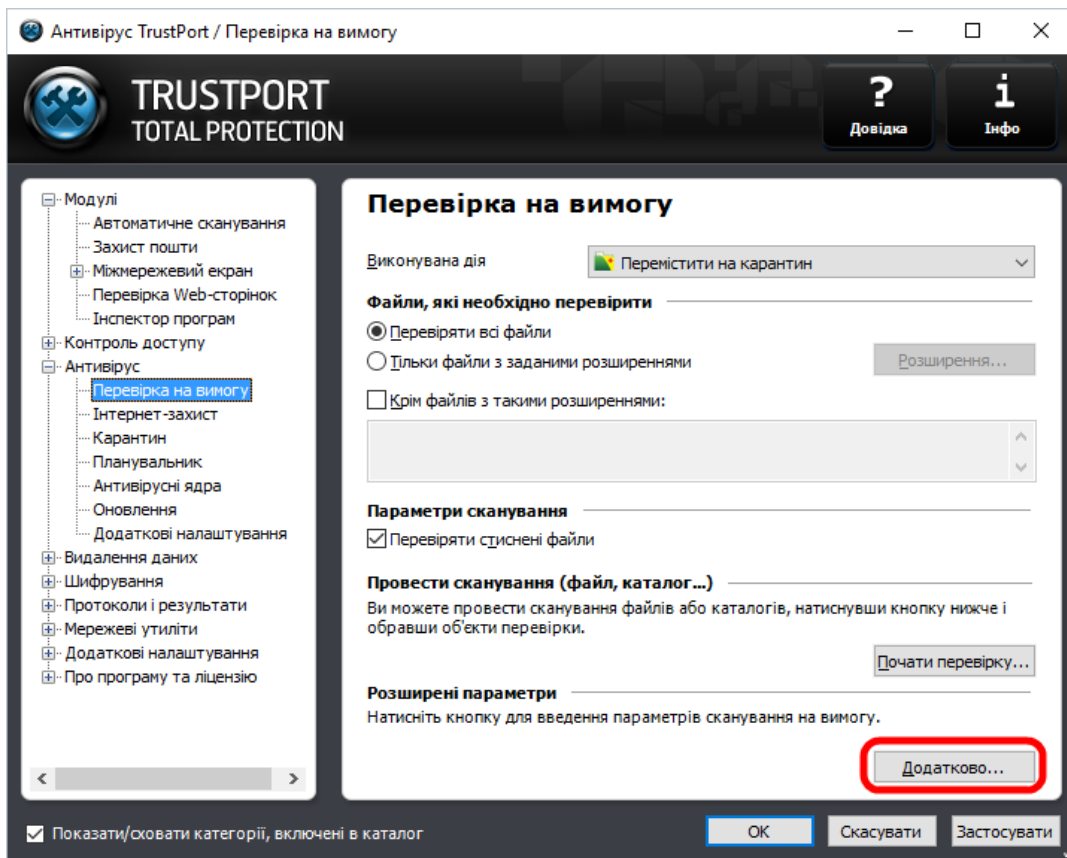
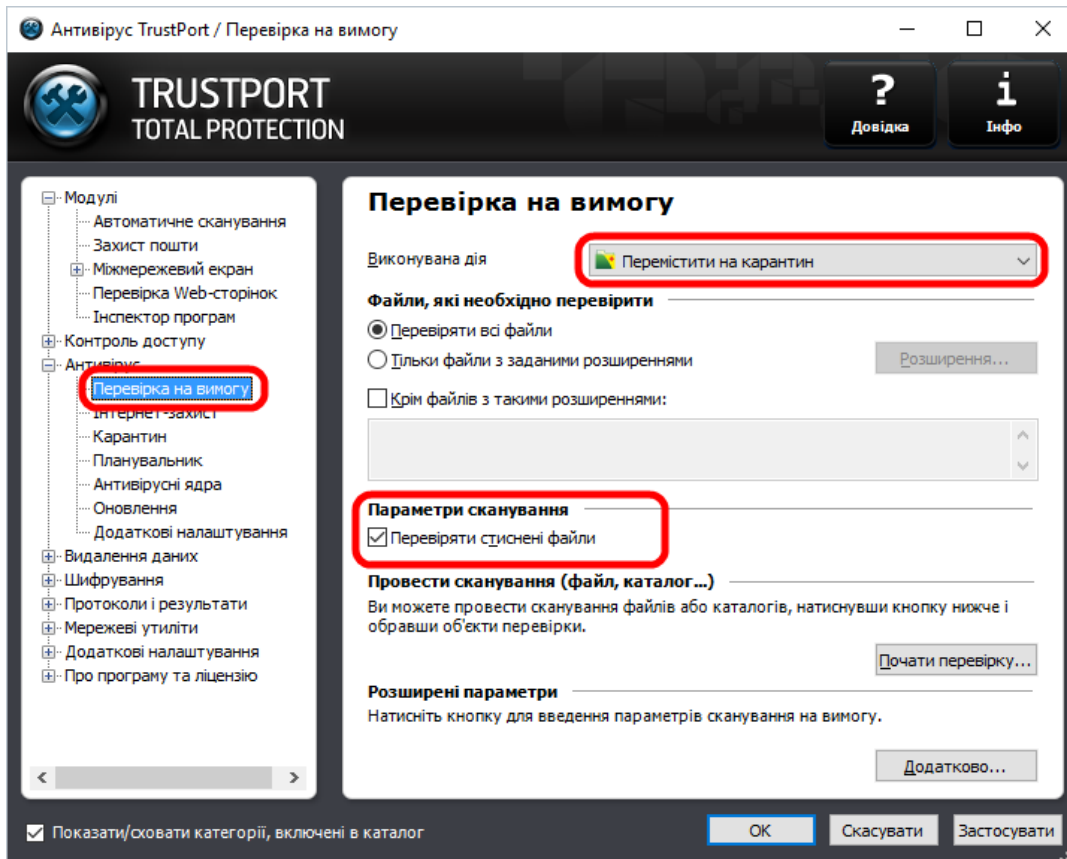
Спочатку змінюємо параметри автоматичного сканування.

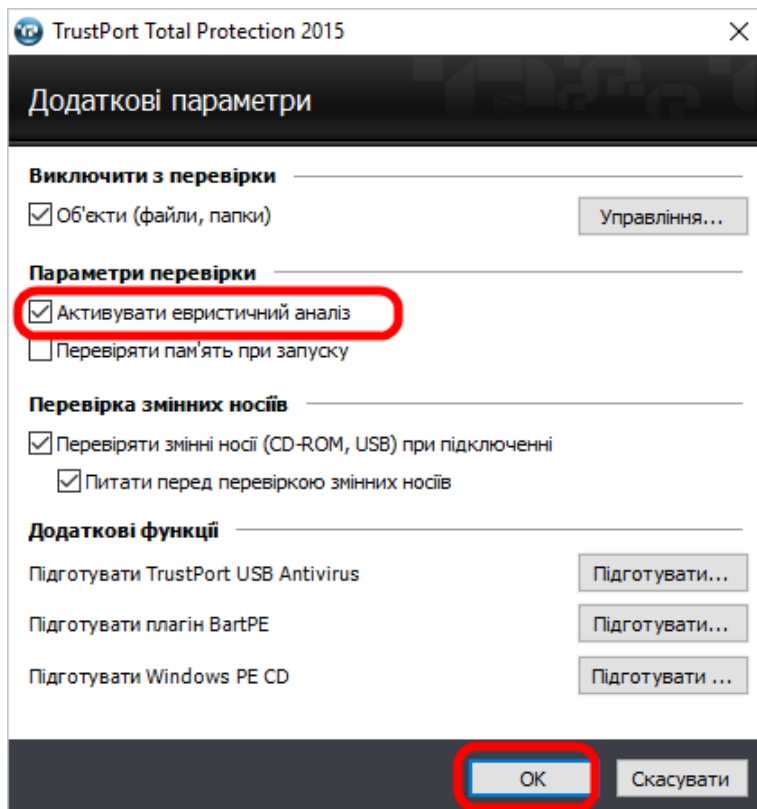
Деякі параметри можуть бути активовані (налаштування «за замовчуванням» можуть бути змінені з виходом нового релізу TrustPort), тож уважно перевіряємо та змінюємо параметри при необхідності.



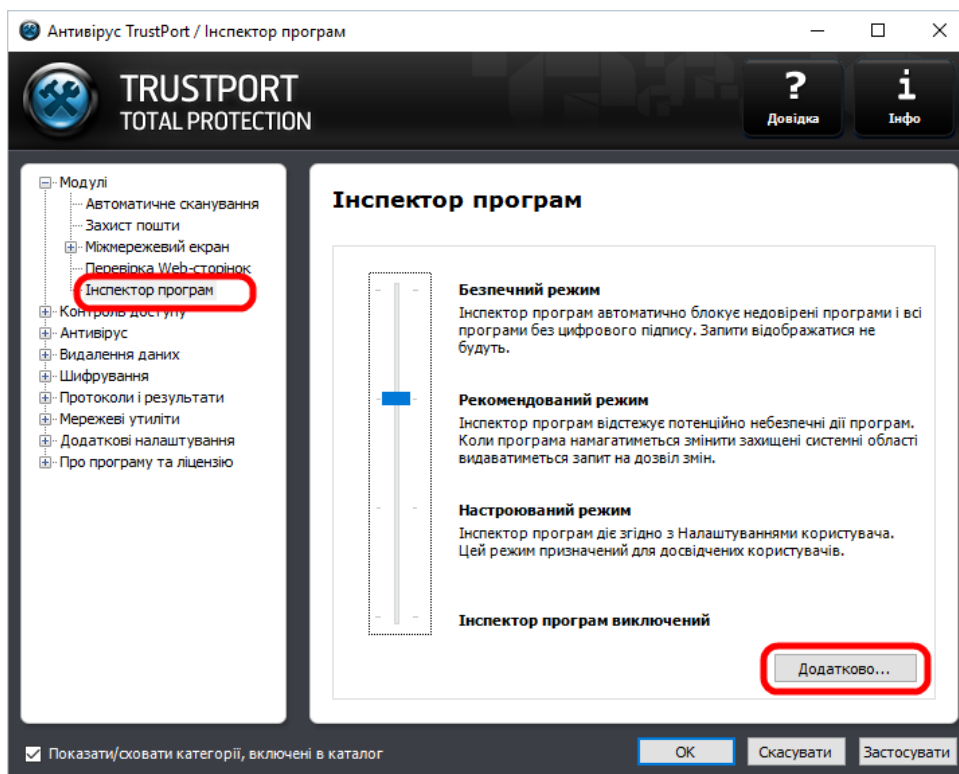


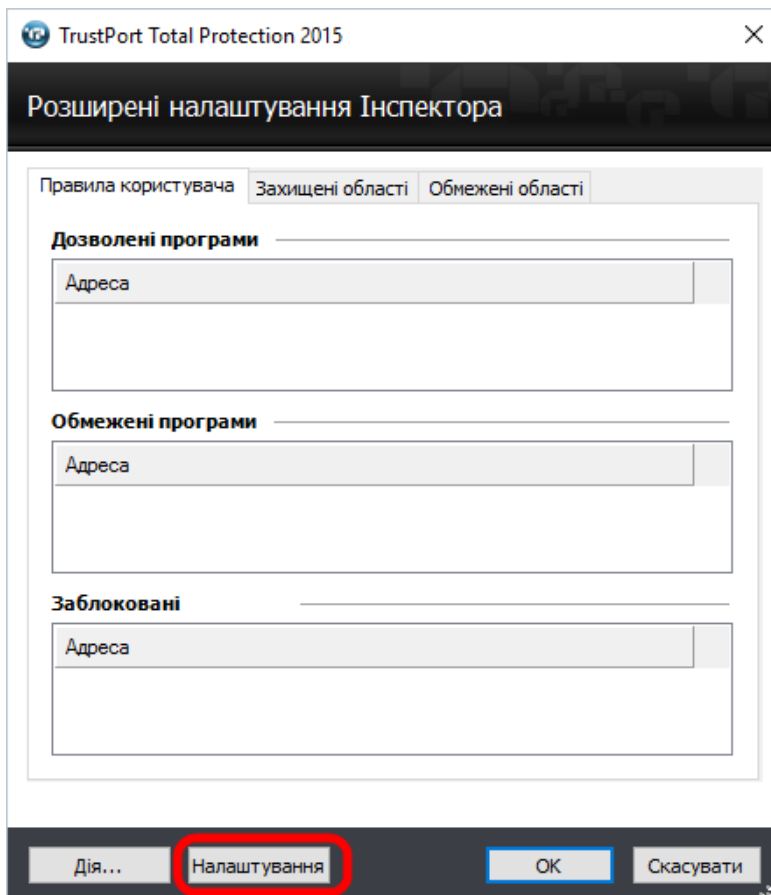
Тепер необхідно змінити параметри сканера «на вимогу».





Тепер необхідно змінити параметри «Інспектора програм», що дозволить нам забезпечити захист ПК від вірусів-шифрувальників і порнобанерів.





Більшість вірусів має розмір менше ніж 2 МБ

